

Intervenants extérieurs



Mathieu CORNIETI
Impact Partenaires

- **Président d'Impact Partenaires,**
- A appris les rouages du métier chez Rothschild et Compagnie, avant de prendre en 2009 les rênes d'Impact Partenaires,
- Master en Affaires Publiques - Sciences Po.



Olivier DE GUERRE
Phitrust

- **Président Directeur Général de PhiTrust, PhiTrust Partenaires et PhiTrust Impact Investors,**
- Associé co-fondateur de Finance Indosuez Technique et du groupe Cristal spécialisés dans la gestion d'actifs,
- Ancien Managing Director et de Membre du Directoire chez Crédit Suisse Asset Management,
- Président Directeur Général de la Sicav Proxy Active Investors, première SICAV française dédiée à l'engagement actionnarial et co-gérant du Fcp Euro Active Investors.



Sophie FAUJOUR
EVPA

- **Représentante France de l'European Venture Philanthropy Association (EVPA),**
- 25 ans d'expérience dans le secteur bancaire,
- Possède une connaissance approfondie des opérations de banque d'investissement pour les groupes stratégiques institutionnels, corporatifs et familiaux Clients du groupe BNP Paribas.



Patrick GUILLAUMONT
Ferd

- **Président de la Fondation pour les Études et Recherches sur le Développement International (Ferd),**
- Professeur émérite de l'Université d'Auvergne,
- Fondateur du Centre d'Études et de Recherches sur le Développement International (Cerd),
- Directeur de la Revue d'Économie du Développement,
- Membre du European Development Research Network (EUDN) et «Fellow» à l'Oxford Center for Studies on African Economies (CSAE),
- Ancien membre du Comité pour les Politiques de Développement des Nations-Unies (CDP) de 1997 à 2009,
- A publié de nombreux ouvrages et près de 200 articles sur le développement, dans de nombreuses revues économiques.



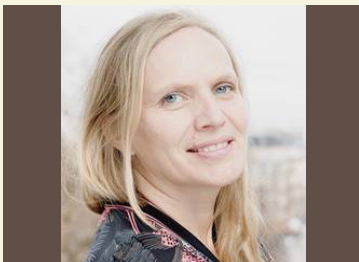
Bernard GIRAUD
Livelihoods - Danone

- **Co-fondateur et Président de Livelihoods Venture**, une entreprise sociale qui gère des fonds d'investissement dans la restauration d'écosystèmes naturels et l'agriculture familiale,
- Ancien Directeur Général du Développement Durable et de la Responsabilité Sociale du Groupe Danone.



Cyrille LANGENDORFF
Crédit Coopératif

- **Président du Comité consultatif français pour l'investissement à impact social**,
- Responsable de la Direction des Affaires Internationales (DAI) du Crédit Coopératif (CC), banque du groupe BPCE,
- 20 ans d'expérience dans le secteur bancaire,
- Depuis 2013, administrateur indépendant de l'association (ONG) française « ACTED » et administrateur de l'association « Babyloan Networks » qui souhaite promouvoir l'entrepreneuriat social et la microfinance dans les écoles et lycées français,
- Mastère en finance de marchés - Université Paris Dauphine.



Laurence MÉHAIGNERIE
Citizen Capital

- **Présidente et co-fondatrice de Citizen Capital**, premier « fonds d'impact » français, lancé en 2008,
- A publié en 2004 le rapport « Les oubliés de l'égalité des chances » pour l'Institut Montaigne, corédigé avec Yazid Sabeg, président de la société de services informatiques Communication & Systèmes. Lancement de la Charte de la diversité,
- Conseillère technique au cabinet d'Azouz Begag, Ministre délégué à la promotion de l'égalité des chances (2005),
- Diplômée en urbanisme..

Équipe Investisseurs & Partenaires



Cécile CARLIER
Investisseurs & Partenaires

- **Directrice d'I&P Conseil**,
- 20 ans d'expérience à l'Organisation des Nations Unies pour le Développement Industriel,
- Spécialiste des enjeux du développement économique des PME dans les pays d'Afrique Sub-saharienne,
- Intervient en 2011 sur des missions pour le compte de différentes organisations internationales,
- Lance les activités de conseil et de formation du groupe Investisseurs & Partenaires depuis 2016.



Émilie DEBLED
Investisseurs & Partenaires

- **Directrice des Relations Extérieures et du Développement chez Investisseurs & Partenaires,**
- Responsable de la communication, de l'événementiel, des relations presse et des projets de plaidoyer mais aussi en charge des partenariats et coordonne les campagnes de levées de fonds des différents véhicules promus par I&P,
- 10 ans d'expérience sur les enjeux de stratégie de marque et de communication,
- Diplômée de l'EDHEC Business School.



Samuel MONTEIRO
Investisseurs & Partenaires

- **Chargé d'études sur les questions ESG/Impact chez Investisseurs & Partenaires,**
- Effectue en parallèle un doctorat au CerdI (Centre d'Études et de Recherches sur le Développement International), et travaille sur les problématiques de l'emploi dans les PME africaines,
- Master de recherche en Économie du Développement et d'un Master professionnel en Analyse de projets de Développement - CerdI,
- A réalisé un Stage à l'Agence Française de Développement à Bangkok (Thaïlande) et un Stage à l'Organisation des Nations Unies pour le Développement Industriel à Hanoï (Viet Nam).



Élodie NOCQUET
Investisseurs & Partenaires

- **Responsable des questions environnementales, sociales et de gouvernance (ESG) et de la mesure d'impact chez Investisseurs & Partenaires,**
- Précédemment chargée d'investissement chez Investisseurs & Partenaires,
- A travaillé en tant que chef de projet chez KYAT, une entreprise de levée de fonds dédiée aux projets de développement en Afrique,
- Diplômée d'HEC et titulaire d'un Master en Économie du Développement - La Sorbonne.



Jean-Michel SEVERINO
Investisseurs & Partenaires

- **Président d'Investisseurs & Partenaires (I&P) depuis 2011,**
- Ancien Directeur du Développement au Ministère français de la Coopération, Vice-Président pour l'Asie de l'Est à la Banque mondiale (1996-2000), et Directeur Général de l'Agence Française de développement (AFD) de 2001 à 2010,
- Admis à l'École Nationale d'Administration, dont il sort en 1984,
- Inspecteur des finances au Ministère français de l'Économie et des Finances,
- Intègre en 1988 le cabinet du Ministre de la Coopération et du Développement Jacques Pelletier en tant que conseiller technique, chef du service macroéconomique (1990-94) puis Directeur du développement (1994-96),
- Diplômé de l'École Supérieure de Commerce de Paris et d'une licence de droit.



Alexis THIROUIN
Investisseurs & Partenaires

- **Responsable Financier chez Investisseurs & Partenaires (I&P)** depuis 2012,
- Travaille plus spécifiquement sur le fonds I&P Développement (IPDEV),
- Master en Corporate Finance de l'ESSCA (École Supérieure des Sciences Commerciales) - Angers.

Équipe Ferdi, co-organisatrice



Chloë HUGONNENC
Ferdì

- Assistante administrative à la Fondation pour les Études et Recherches sur le Développement International (Ferdì) depuis mars 2017,
- Assistante du programme GPE (Gestion de la Politique Économique) et des formations de l'Institut des Hautes Études du Développement Durable (IHEDD),
- Master professionnel Mention Sémiotique et Sciences du Langage, de l'Information et de la Communication Spécialité Édition - Limoges.



Philippe MESSÉANT
Ferdì

- **Directeur des relations extérieures et du renforcement des capacités** de la Fondation pour les Études et Recherches sur le Développement International (Ferdì),
- Administrateur du programme GPE (Gestion de la Politique Économique),
- Secrétaire Général de l'Institut des Hautes Études du Développement Durable (IHEDD),
- Docteur Ès Sciences Économiques - Cerdì - Université d'Auvergne (1993).