
I&P

*Concilier performance
& impact*

Afrique

Entrepreneurs



IIP INVESTISSEURS
& PARTENAIRES

QUELQUES EXEMPLES D'ENTREPRISES PARTENAIRES D'IPAE

→ Delta Irrigation Service technique Sénégal

Entrepreneurs Jean-Pierre Chapeaux et Bruno Demulder
En portefeuille depuis 2012
Employés 10
Participation I&P 37 %

Delta Irrigation ©Béchrir Malum



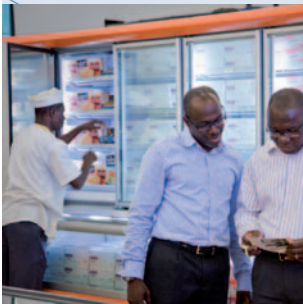
Delta Irrigation est une entreprise qui vend et installe du matériel d'irrigation et apporte une assistance technique à ses clients au Sénégal et prochainement en Côte d'Ivoire. L'entreprise sert un large paysage de clients : les petits agriculteurs traditionnels très demandeurs d'assistance technique, les exploitants intermédiaires qui ne disposent pas d'un service technique suffisant, les grands projets nationaux et les promoteurs immobiliers.

Bruno Demulder, géographe de formation, a vécu une expérience dans le développement rural au Sénégal avant de prendre la direction opérationnelle de Delta Irrigation en 2010.

→ RICA Froid industriel Côte d'Ivoire, Mali

Entrepreneur Mamadou Sanankoua
En portefeuille depuis 2012
Employés 35
Participation I&P 38 %

RICA ©Béchrir Malum



RICA est un groupe spécialisé dans la conception, l'ingénierie, l'installation et la maintenance de systèmes de climatisation et de froid industriel.

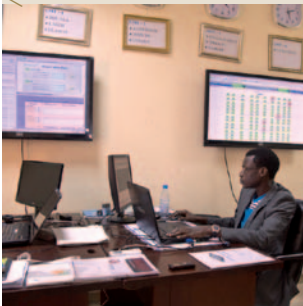
Le groupe dispose aujourd'hui de 2 filiales : l'une au Mali (RICA Services) et l'autre en Côte d'Ivoire (ARIC). Forte de son expérience au Mali, RICA souhaite se déployer dans la sous-région depuis la Côte d'Ivoire.

Mamadou Sanankoua combine une double compétence technique et d'ingénierie d'affaires acquise dans des grands groupes industriels (Schneider Electric, Daikin Europe). Mamadou a décidé en 2011 de reprendre le management de l'entreprise familiale, développée par son père qui en avait fait une référence du secteur.

→ ITG Store Services Informatiques Cameroun

Entrepreneur Jean Gabriel Fopa
En portefeuille depuis 2013
Employés 55
Participation I&P 32 %

ITG Store ©Béchrir Malum



ITG Store est spécialisée dans la gestion et la maintenance de systèmes d'information, l'archivage et la gestion des données. Elle a su imposer son expertise localement en proposant des services à forte valeur ajoutée, à moindre coûts et comparables à l'offre des acteurs internationaux. Son succès grandissant repose sur un personnel jeune qu'ITG a formé en interne.

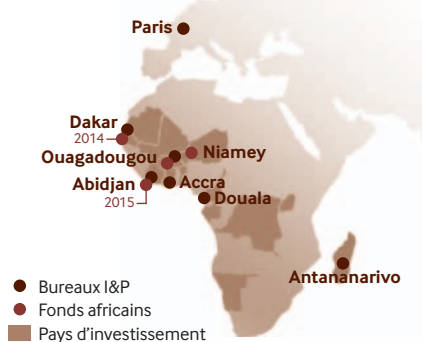
ITG Store a été créée par **Jean Gabriel Fopa**, ingénieur en informatique depuis plus de 15 ans. Il a auparavant travaillé à SILICOMP (SSII française) où il était alors directeur technique.

Un fonds d'investissement de 54 millions d'euros, clos en mai 2013

Stratégie d'investissement	Montants d'investissements	Nombre d'investissements	Durée du fonds
Prise de participation minoritaire en equity ou quasi-equity	Entre 300 000 euros et 1,5 million d'euros	45	10 + 2, dont 5 ans de période d'investissement

S'adressant essentiellement aux **petites et moyennes entreprises** d'Afrique Centrale, de l'Ouest (du Sénégal à la RDC à l'exception du Nigéria), de l'Océan Indien, et visant quelques investissements en Afrique de l'Est.

Appartenant au groupe d'impact investment Investisseurs & Partenaires (I&P)



Investisseurs & Partenaires est un groupe d'Impact Investment créé en 2002 par Patrice Hoppenot et dirigé depuis 2011 par Jean-Michel Severino.

Son équipe, composée d'une **vingtaine de collaborateurs**, est présente à Paris et dans 6 bureaux africains : Abidjan, Accra, Antananarivo, Dakar, Douala et Ouagadougou.

I&P a investi dans plus de **50 entreprises** réparties dans **une quinzaine de pays** d'Afrique sub-saharienne et dans trois fonds d'investissement 100 % africains.

Pour en savoir plus : www.ietp.com

Promu par un panel varié d'investisseurs individuels, privés et institutionnels

Investisseurs individuels, fondations et family offices	Investisseurs privés	Investisseurs institutionnels
 WENDEL 	 BANK OF AFRICA GROUPE BANC DE L'AFRIQUE CFAO DANONE PhiTrust Partenaires BRED LA BANQUE QUI DONNE ENVIE D'AGRICULTURE CREDIT COOPÉRATIF	 European Investment Bank FMO Entrepreneurs Development Bank Proparco GROUPE AGENCE FRANÇAISE DE DÉVELOPPEMENT

Un partenaire actif dans la gouvernance sur le modèle de la « partnership wheel »

I&P est un partenaire actif qui apporte ses compétences en finance et en management, dans une approche entrepreneuriale.

Notre démarche se construit sur 3 niveaux aux côtés de l'entrepreneur avec qui nous souhaitons nouer une relation de confiance sur le long terme.



1

UN FINANCEMENT

- Via une **prise de participation**, sous forme d'equity ou de quasi equity.
- La prise de participation se fait par augmentation de capital, pour des investissements compris entre **300 000 euros et 1 500 000 euros**.

2

UN ACCOMPAGNEMENT STRATÉGIQUE ET MANAGÉRIAL

- **En amont de l'investissement**, il se traduit par une analyse approfondie de l'entreprise afin de construire la stratégie à mettre en place pour la réussite du projet.
- **Pendant toute la période d'investissement :**
 - une **implication forte dans la mise en œuvre de la stratégie** à travers notamment la présence au sein du Conseil d'Administration
 - et la **mise en place d'outils de gestion développés avec l'entrepreneur** (tableaux de bord, budgets, etc.).

3

DES MISSIONS D'ASSISTANCE TECHNIQUE

- Des ressources d'assistance technique sont mobilisées auprès des bailleurs actuels du fonds ou d'autres structures **mettant à disposition des subventions**.
- Ces ressources sont utilisées pour des missions de **renforcement des capacités de l'entreprise**, de transfert de compétences et de formation.



ACEP Madagascar ©Zen Mada

Nos critères d'investissement

Bhelix Normat © Béchir Malum



- Des sociétés gérées par des **entrepreneurs** situés en Afrique Subsaharienne ou dans l'Océan Indien
- Relevant de l'**économie formelle**
- Générant une **valeur ajoutée locale**
- Occupant une **position stratégique** sur leur marché
- Dans des **secteurs diversifiés** (santé, agro-alimentaire, agriculture, construction, distribution, services, institutions de micro-finance, etc.)

Notre processus d'investissement et de sortie

- La vie d'un projet suit **5 phases majeures** dans le cadre du processus d'investissement, dont les délais sont donnés à titre indicatif.



- **Un pacte d'actionnaires**, signé par I&P et l'entrepreneur, **définit les règles de gouvernance et de cession des actions.**

→ SCHÉMAS DE SORTIE POSSIBLES

- Rachat par le dirigeant / fondateur
- Rachat par un partenaire stratégique, idéalement co-investisseur
- Cession conjointe à un groupe ou une société concurrente
- Cession à un autre fonds (de plus en plus nombreux en Afrique), ou à une banque (dans le cas notamment de la microfinance)

Une approche ESG/impact personnalisée par entreprise

Développer une logique «gagnant-gagnant» qui crée de la valeur sociale et de la valeur économique pour l'entreprise.

→ Notre approche est fondée sur une **méthodologie rigoureuse** qui prend en compte les risques et les opportunités ESG (Environnementaux, Sociaux et Gouvernance), afin de **construire une croissance responsable et durable sur le continent africain**.



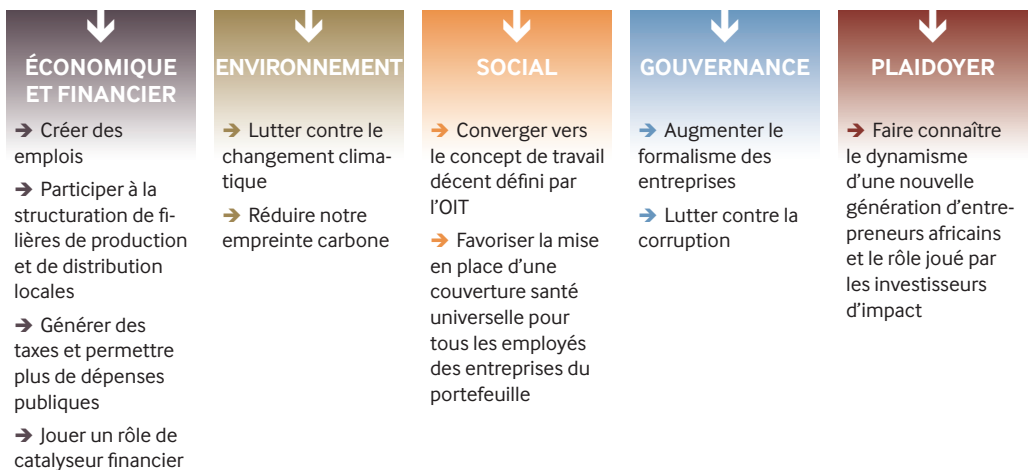
Cofpêche ©Béchir Malum

→ Nous visons par exemple à **mettre en place des procédés d'efficacité énergétiques** afin de réduire les coûts de production tout en réduisant l'empreinte carbone. Nous nous engageons à **améliorer les conditions de travail des employés** afin de les fidéliser et favoriser les recrutements. Sur le plan de la gouvernance, **l'amélioration des pratiques comptables** permettra un meilleur pilotage de l'entreprise.

CONCRÈTEMENT

- Nous mettons en place un **plan d'actions ESG concerté avec l'entrepreneur**. Ce plan d'actions définit quelques axes de progrès sur toute la durée de l'investissement et au-delà.
- Afin d'évaluer les impacts, nous collectons chaque année **une série d'indicateurs économiques, sociaux, environnementaux et de gouvernance, etc.** permettant de définir des axes d'amélioration transversaux au portefeuille d'investissements. Ces indicateurs sont présentés à nos investisseurs dans le cadre d'un reporting annuel ESG/Impact.

Des axes d'intervention transversaux au portefeuille



www.ietp.com

