
I&P

*Concilier performance
& impact*

Afrique

Entrepreneurs



IIP INVESTISSEURS
& PARTENAIRES

QUELQUES EXEMPLES D'ENTREPRISES PARTENAIRES

→ NEST Santé Sénégal

Entrepreneur Khadiyatou Nakoulima
En portefeuille depuis 2012
Employés 17
Participation I&P 29 %



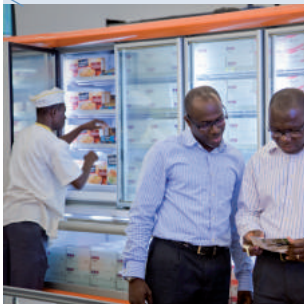
NEST © Joan Baraletti

Fondé en 2012, **NEST** est un réseau de santé dédié à la femme et l'enfant, composé d'un plateau pédiatrique et d'une maternité. NEST s'adresse à la fois aux classes moyennes et populaires et vient combler un véritable besoin à Dakar grâce à une offre de qualité proposée à un coût raisonnable.

Khadiyatou NAKOULIMA est une jeune femme sénégalaise, diplômée de l'école des Mines de Paris. Son ambition est de créer un réseau de santé maternelle et infantile sur toute la région ouest africaine.

→ CONERGIES / RICA Froid industriel Côte d'Ivoire, Mali

Entrepreneur Mamadou Sanankoua
En portefeuille depuis 2012
Employés 65
Participation I&P 38 %



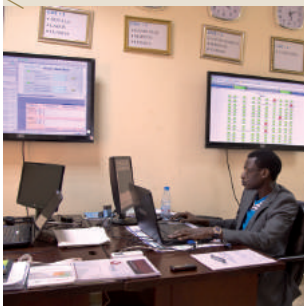
RICA © Békéhir Malum

CONERGIES est un groupe spécialisé dans la conception, l'ingénierie, l'installation et la maintenance de systèmes de climatisation et de froid industriel. Le groupe dispose aujourd'hui de 2 filiales : l'une au Mali (RICA Services) et l'autre en Côte d'Ivoire (ARIC). Forte de son expérience au Mali, RICA souhaite se déployer dans la sous-région depuis la Côte d'Ivoire.

Mamadou Sanankoua combine une double compétence technique et d'ingénierie d'affaires acquise dans des grands groupes industriels (Schneider Electric, Daikin Europe). Mamadou a décidé en 2011 de reprendre le management de l'entreprise familiale, développée par son père qui en avait fait une référence du secteur.

→ ITG Store Services Informatiques Cameroun

Entrepreneur Jean Gabriel Fopa
En portefeuille depuis 2013
Employés 73
Participation I&P 32 %



ITG Store © Békéhir Malum

ITG Store est spécialisée dans la gestion et la maintenance de systèmes d'information, l'archivage et la gestion des données. Elle a su imposer son expertise localement en proposant des services à forte valeur ajoutée, à moindre coût et comparables à l'offre des acteurs internationaux. Son succès grandissant repose sur un personnel jeune qu'ITG a formé en interne.

ITG Store a été créée par **Jean Gabriel Fopa**, ingénieur en informatique depuis plus de 15 ans. Il a auparavant travaillé à SILICOMP (SSII française) où il était alors directeur technique.

Un partenaire actif dans la gouvernance sur le modèle de la « partnership wheel »

I&P est un partenaire actif qui apporte ses compétences en finance et en management, dans une approche entrepreneuriale.

Notre démarche se construit sur 3 niveaux aux côtés de l'entrepreneur avec qui nous souhaitons nouer une relation de confiance sur le long terme.



1

UN FINANCEMENT

- Via une **prise de participation**, sous forme d'equity ou de quasi equity.
- La prise de participation se fait par augmentation de capital, pour des investissements compris entre **300 000 euros et 1 500 000 euros**.

2

UN ACCOMPAGNEMENT STRATÉGIQUE ET MANAGÉRIAL

- **En amont de l'investissement**, il se traduit par une analyse approfondie de l'entreprise afin de construire la stratégie à mettre en place pour la réussite du projet.
- **Pendant toute la période d'investissement** :
 - une **implication forte dans la mise en œuvre de la stratégie** à travers notamment la présence au sein du Conseil d'Administration
 - **et la mise en place d'outils de gestion développés avec l'entrepreneur** (tableaux de bord, budgets, etc.).

3

DES MISSIONS D'ASSISTANCE TECHNIQUE

- Des ressources d'assistance technique sont mobilisées auprès des bailleurs actuels du fonds ou d'autres structures **mettant à disposition des subventions**.
- Ces ressources sont utilisées pour des missions de **renforcement des capacités de l'entreprise**, de transfert de compétences et de formation.



ACEP Madagascar ©Zen Mada

Nos critères d'investissement

Bhéliz Normat © Béchir Malum



- Des sociétés gérées par des **entrepreneurs** situés en Afrique Subsaharienne ou dans l'Océan Indien
- Relevant de l'**économie formelle**
- Générant une **valeur ajoutée locale**
- Occupant une **position stratégique** sur leur marché
- Dans des **secteurs diversifiés** (santé, agro-alimentaire, agriculture, construction, distribution, services, institutions de micro-finance, etc.)

Notre processus d'investissement et de sortie

- La vie d'un projet suit **5 phases majeures** dans le cadre du processus d'investissement, dont les délais sont donnés à titre indicatif.



- Un **pacte d'actionnaires**, signé par I&P et l'entrepreneur, **définit les règles de gouvernance et de cession des actions**.

→ SCHÉMAS DE SORTIE POSSIBLES

- Rachat par le dirigeant / fondateur
- Rachat par un partenaire stratégique, idéalement co-investisseur
- Cession conjointe à un groupe ou une société concurrente
- Cession à un autre fonds (de plus en plus nombreux en Afrique), ou à une banque (dans le cas notamment de la microfinance)

Une approche ESG/impact personnalisée par entreprise

Développer une logique «gagnant-gagnant» qui crée de la valeur sociale et de la valeur économique pour l'entreprise.

→ Notre approche est fondée sur une **methodologie rigoureuse** qui prend en compte les risques et les opportunités ESG (Environnementaux, Sociaux et Gouvernance), afin de **construire une croissance responsable et durable sur le continent africain**.



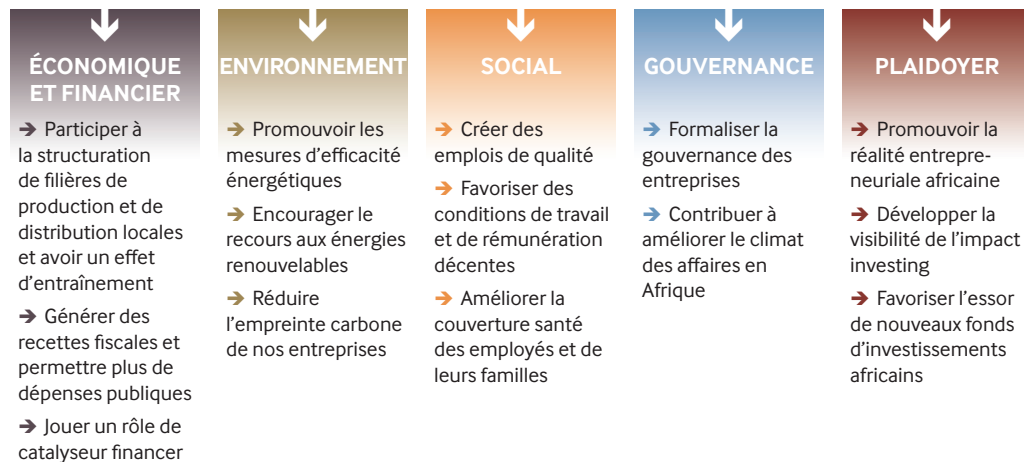
Coffinche ©Béclair Malum

→ Nous visons par exemple à **mettre en place des procédés d'efficacité énergétiques** afin de réduire les coûts de production tout en réduisant l'empreinte carbone. Nous nous engageons à **améliorer les conditions de travail des employés** afin de les fidéliser et favoriser les recrutements. Sur le plan de la gouvernance, l'**amélioration des pratiques comptables** permettra un meilleur pilotage de l'entreprise.

CONCRÈTEMENT

- Nous mettons en place un **plan d'actions ESG concerté avec l'entrepreneur**. Ce plan d'actions définit quelques axes de progrès sur toute la durée de l'investissement et au-delà.
- Afin d'évaluer les impacts, nous collectons chaque année **une série d'indicateurs économiques, sociaux, environnementaux et de gouvernance**, permettant de définir des axes d'amélioration transversaux au portefeuille d'investissements. Ces indicateurs sont présentés à nos investisseurs dans le cadre d'un reporting annuel ESG/Impact.

Des axes d'intervention transversaux au portefeuille



Un fonds d'investissement de 54 millions d'euros, clos en mai 2013

Stratégie d'investissement

Prise de participation
minoritaire en equity
ou quasi-equity

Montants d'investissements

Entre 300 000 euros
et 1,5 million d'euros

Nombre d'investissements

40-45

Durée du fonds

10 + 2, dont
5 ans de période
d'investissement

S'adressant essentiellement aux **petites et moyennes entreprises** d'Afrique Centrale, de l'Ouest (du Sénégal à la RDC), de l'Océan Indien, et visant quelques investissements en Afrique de l'Est.

Appartenant au groupe d'impact investment Investisseurs & Partenaires (I&P)



Investisseurs & Partenaires est un groupe d'impact investing créé en 2002 par Patrice Hoppenot et dirigé depuis 2011 par Jean-Michel Severino.

Son équipe, constituée d'une **trentaine de collaborateurs**, est présente à Paris et dans 7 bureaux africains: Abidjan, Accra, Antananarivo, Casablanca, Dakar, Douala et Ougadougou.

I&P gère trois fonds d'impact 100% africains et a investi dans près de **60 entreprises**, réparties dans une quinzaine de pays africains.

Pour en savoir plus: www.ietp.com

Promu par un panel varié d'investisseurs individuels, privés et institutionnels

Investisseurs
individuels, fondations
et family offices


WENDEL



Investisseurs privés



PhiTrust Partenaires



Investisseurs institutionnels

