

I&P Education et Emploi

Améliorer l'employabilité de la jeunesse africaine



I&P Éducation et Emploi est un programme pionnier de financement d'impact qui vise à **améliorer l'accès à une éducation de qualité et à renforcer l'adéquation formation-emploi en Afrique**, afin d'assurer de meilleures opportunités d'emploi. IP2E finance et accompagne des entreprises de l'écosystème éducatif. Le programme est financé par **Mastercard Foundation** et **l'Union Européenne**. Il vise à être étendu et à soutenir **100 entreprises et écoles en Afrique de l'Ouest et de l'Est**.

Les défis de l'éducation en Afrique

L'accès à l'enseignement supérieur est limité, souvent coûteux, peu adapté aux besoins du marché de l'emploi

450 millions de jeunes africain.e.s rejoindront le marché du travail d'ici 2050

Seuls **3%** des actifs de fonds d'impact investis dans le secteur éducatif

Une **répartition déséquilibrée des budgets éducatifs**: 4% pour la formation, 20% pour l'enseignement supérieur

Notre thèse d'impact

Proposer des modèles de financement à impacts, innovants et adaptés pour relever les divers défis de l'éducation en matière de qualité, d'accès et d'inclusion pour favoriser l'employabilité et l'autonomisation de la jeunesse en Afrique

Les objectifs du changement

Améliorer la **qualité** et la **pertinence** des formations et des enseignements délivrés par les établissements privés



Accroître l'**accès** à l'éducation et à la formation pour les filles, les femmes et les populations vulnérables



Les résultats et impacts

Accroître l'**accès des jeunes à des emplois décents et à l'entrepreneuriat** pour bâtir une économie inclusive et performante



Renforcer la **cohésion sociale** et réduire les **vulnérabilités** dans les pays africains fragiles et pauvres



Notre solution

- Une **approche d'investissement additionnelle** via un processus de due diligences rigoureux et un appui stratégique pour renforcer le modèle économique de ces structures afin d'assurer une pérennité financière et un changement d'échelle ;
- Des **financements catalytiques** adaptés au secteur de l'éducation grâce à la diversité des outils/d'instruments concessionnels (*blended finance*) : prêt à taux zéro, equity, quasi equity, assistance technique, subventions, matching fund déployés en fonction des besoins.

Les entreprises cibles

Entreprises éducatives + activités auxiliaires : université privée, maison d'édition, centre d'insertion/formation professionnelle, plateforme de soutien scolaire, écoles de commerce, etc...

Objectifs du programme

DIGITALISATION

Élaboration de stratégie pour assurer une transformation digitale adaptée et efficace



INCLUSION SOCIALE

Élaboration de mécanismes pour faciliter l'accès à l'éducation des jeunes vulnérables, en particulier les jeunes femmes



SAFEGUARDING

Élaboration de politiques et pratiques de protection efficace des apprenants



GESTION DE L'IMPACT

Mesure et suivi de l'insertion professionnelle des diplômés/ bénéficiaires



PLAIDOYER

Promotion du partage de connaissances et du dialogue entre les acteurs clé du secteur éducatif



Les programmes en bref

Notre équipe

Le programme est porté par une équipe expérimentée composée de **12 professionnels** basés en Côte d'Ivoire, au Ghana et au Sénégal.



Koumba ANOUMA est la directrice du programme IP2E, et en coordonne les différentes activités. Son expérience couvre l'investissement, la stratégie et le développement à l'international.

Présence géographique

Bénin	Mali
Burkina Faso	Mauritanie
Cameroun	Niger
Côte d'Ivoire	Sénégal
Gambie	Tchad
Ghana	Togo
Guinée	



Principaux impacts*

*Données au 31/12/2022

- €7 millions implémentés
- 27 PMES accompagnées
- 24 000+ jeunes apprenants bénéficiaires
- 2 500 emplois maintenus / créés
- 55% de femmes bénéficiaires

Partenaires d'assistance technique

Ils interviennent dans les domaines de la digitalisation, l'inclusion sociale et la mesure de l'impact.



Soutiens et Réseaux



Focus entreprises



© Tevin Lima-Agence Fént, 2022

CENTRE D'APPUI À L'INITIATIVE FÉMININE (CAIF) Dakar - SENEGAL

Le CAIF est un centre de formation professionnelle spécialisé dans les métiers de la restauration et de l'hôtellerie, de la couture et du stylisme, de la coiffure et de l'esthétique. Fondé en 2003, le CAIF jouit d'une solide réputation et dispense à ses apprenants, des jeunes femmes en majorité, des formations de qualité en adéquation avec le marché de l'emploi.

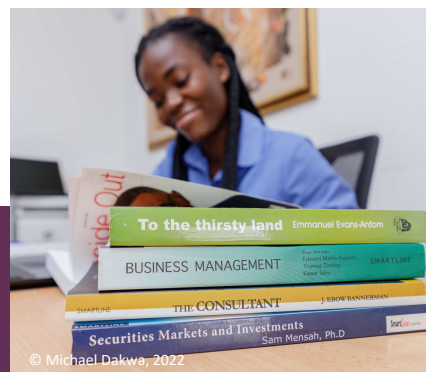
- Accréditation des programmes
- Amélioration de la connectivité internet
- Création de contenu d'apprentissage
- Création d'un centre de carrière
- Aménagement de la salle informatique
- Mise en place de bourses d'études

SMARTLINE PUBLISHERS

Accra - GHANA

Smartline Publishers est une maison d'édition ghanéenne, créée en 1996 et qui propose des ouvrages scolaires pour tous les niveaux et non-scolaires.

- 5 nouveaux emplois créés
- Enquête nationale d'évaluation du niveau d'alphabétisation des étudiants
- Publication de 24 titres scolaires
- Production de livres électroniques



© Michael Dakwa, 2022

À propos d'investisseurs & Partenaires (I&P)

Depuis sa création en 2002, Investisseurs & Partenaires, groupe d'investissement d'impact entièrement dédié aux PME africaines, a accompagné plus de 200 PME réparties dans une quinzaine de pays africains.

Nous contacter

📧 Koumba ANOUMA • Directrice I&P Education et Emploi • k.anouma@ietp.com

🌐 www.ietp.com