

Rapport Annuel d'Impact

20 23



FINANCER, ACCOMPAGNER ET FAIRE CONNAÎTRE LES ENTREPRENEURS QUI TRANSFORMENT L'AFRIQUE

Sommaire

- p. 3* *Chiffres clés*
- p. 4* *Nos activités*
- p. 8* *Nos impacts*
- p. 18* *Amplifier notre impact*
- p. 23* *Contacts*



À Propos

Investisseurs & Partenaires (I&P) s'engage depuis plus de 20 ans à financer et accompagner les petites et moyennes entreprises africaines, porté par la conviction que ces entreprises jouent un rôle essentiel dans le développement du continent africain.

I&P accompagne plus de 260 entreprises opérant dans divers secteurs et basées en Afrique subsaharienne, et s'engage à financer une cinquantaine de PME supplémentaires chaque année.

L'équipe est répartie sur 10 sites en Afrique (Burkina Faso, Cameroun, Côte d'Ivoire, Ghana, Kenya, Madagascar, Mali, Niger, Sénégal et Ouganda), ainsi qu'en France et aux États-Unis.

10 chiffres clés à retenir

261 PME en portefeuille

63 entreprises financées en 2022

3,7+ millions de personnes impactées (employés et leurs familles, fournisseurs, clients)

88% d'entrepreneurs africains

73% des PME opérant dans les pays fragiles et pays les moins avancés

75% de PME répondant aux Objectifs de Développement Durable

Investissement axé sur le genre

28% d'entreprises dirigées par des femmes

70% des entreprises répondent aux critères du 2x Challenge



Création d'emplois décents

12 300+ emplois permanents maintenus ou créés

39% des PME offrent une assurance maladie complémentaire





01.

Nos activités

Partie 1.

Nos activités

I&P est un groupe pionnier de l'investissement d'impact, ayant plus de vingt ans d'expérience en matière d'investissement et de soutien aux petites et moyennes entreprises en Afrique.

I&P a financé plus de 260 PME réparties dans une vingtaine de pays africains, notamment au sein des marchés émergents et des pays d'Afrique francophone.

Cette première partie du rapport présentera une brève vue d'ensemble de :

- Notre mission
- Nos gammes d'activités
- Nos chiffres clés
- Nos réseaux et engagements

Notre mission

I&P s'engage depuis plus de 20 ans à financer et accompagner les petites et moyennes entreprises africaines, porté par la conviction que ces entreprises jouent un rôle essentiel dans le développement du continent africain.

I&P finance et accompagne les entreprises du "missing middle" : ces PME à fort potentiel d'impact, confrontées à des difficultés d'accès aux compétences et au financement à long terme.

I&P contribue également à renforcer plus largement les écosystèmes d'appui à l'entrepreneuriat africain, incluant notamment les investisseurs, accélérateurs, et incubateurs.

Vision

L'essor d'un tissu entrepreneurial performant, soutenu par des investisseurs ancrés sur le continent, est essentiel au développement durable et à la cohésion sociale en Afrique

Mission

Financer, accompagner et promouvoir les entrepreneurs et PME qui transforment l'Afrique, souvent délaissés par les investisseurs malgré leur immense potentiel de croissance et d'impact

Chiffres clés

260+ entreprises financées

63 entreprises financées au cours de l'année 2022

120 entreprises financées en capital et 150 entreprises bénéficiant de programmes d'accélération

Couvrant des besoins de financement allant de **€10 000 à €5 millions**

Basées ou opérant dans **20 pays africains**

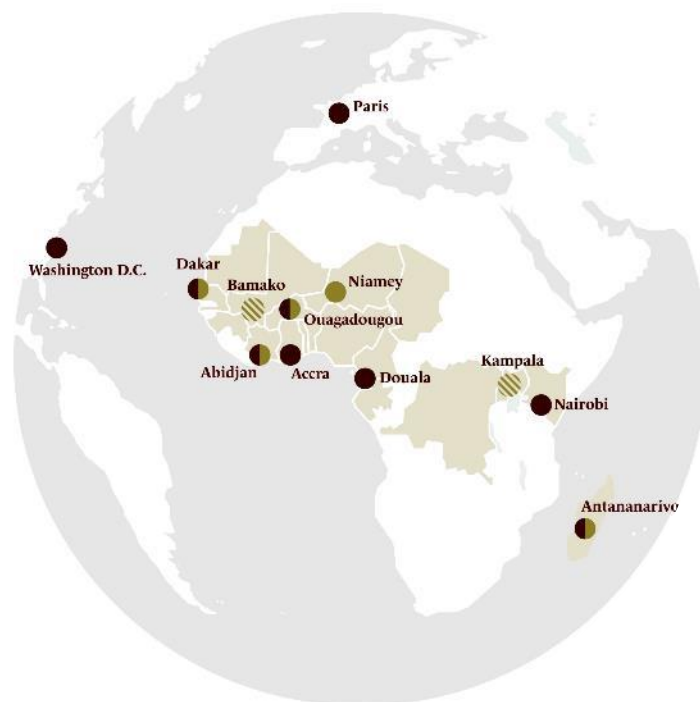
Une équipe de **150+** personnes

Basée dans **10 pays d'Afrique** : Burkina Faso, Cameroun, Côte d'Ivoire, Ghana, Madagascar, Mali, Niger, Sénégal, Ouganda, ainsi qu'en **France et aux Etats-Unis**

€400 millions levés

€260 millions levés par I&P et ses fonds partenaires auprès d'investisseurs et de bailleurs de fonds africains et internationaux

€140 millions conseillés à travers notre gamme I&P Ecosystèmes



- Bureaux d'I&P
- Fonds partenaires
- ▨ Fonds partenaires en cours de lancement
- Pays d'investissement

Nos activités

Le modèle d'I&P repose sur quatre gammes d'activité complémentaires, permettant de répondre aux besoins des petites et moyennes entreprises africaines : trois gammes dédiées au financement des PME, segmentées selon la maturité des entreprises et la taille des financements recherchés, et une gamme visant à soutenir les parties prenantes de l'écosystème entrepreneurial Africain.



I&P Accélération

Préparer les jeunes pousses à un **changement d'échelle** avec des programmes de formation et/ou un financement d'amorçage compris entre **€10 000 - €50 000**



I&P Développement

Sponsoriser un réseau de fonds Africains pour financer les petites entreprises entre **€50 000 et €500 000**



I&P Expansion

Accompagner et financer en capital des PME et start up matures, avec un apport compris entre **€500 000 et €5 millions**



I&P Ecosystèmes

Encourager l'émergence d'entrepreneurs et d'investisseurs en Afrique et favoriser le développement d'un environnement propice à leur prospérité.

I&P Ecosystèmes regroupe **I&P Conseil** et le **Mastercard Foundation Africa Growth Fund** [Voir pages 20-21 pour plus d'informations].



Nos réseaux et certifications

I&P fait partie de l'écosystème émergent des investisseurs d'impact et affirme sa mission à travers plusieurs réseaux pertinents liés à ses activités, incluant notamment des réseaux liés à *l'impact investing* et au capital-investissement en Afrique :





02.

Nos impacts

Partie 2.

Bilan de nos impacts

I&P a développé une méthodologie rigoureuse pour mesurer et évaluer l'impact de ses entreprises partenaires, en mettant l'accent sur les six piliers de sa stratégie d'impact :

Pilier d'Impact 1 Développer l'entrepreneuriat africain

Pilier d'Impact 2 Créer des emplois décents

Pilier d'Impact 3 Apporter des biens et services essentiels contribuant aux ODD

Pilier d'Impact 4 Promouvoir l'égalité des genres

Pilier d'Impact 5 Renforcer le tissu économique local

Pilier d'Impact 6 Promouvoir une croissance durable



Note méthodologique

La méthodologie d'impact est présentée à la fin de cette section.

Les données présentées dans cette section sont basées sur les questionnaires d'impact collectés auprès de 123 entreprises en date du premier trimestre 2023.

Pilier d'Impact 1

Développer l'entrepreneuriat africain

Accompagner des entrepreneurs enracinés dans le continent est au cœur de notre mandat. I&P se focalise majoritairement sur l'Afrique subsaharienne francophone (Afrique de l'Ouest, Océan Indien, Afrique Centrale).

88%

des entreprises accompagnées par I&P sont dirigées par des entrepreneur.e.s africain.e.s

73%

des PME sont situés dans les pays les moins développés ou dans des pays "fragiles"*

Qui sont les entrepreneurs financés par I&P ?

I&P a financé plus de 260 entrepreneurs depuis sa création, basés dans une vingtaine de pays africains. Nous sommes convaincus que ces entrepreneurs sont des catalyseurs de changement positif. Avec l'appui financier et technique appropriés, ils ont la capacité de créer des entreprises durables répondant aux besoins locaux, de créer des emplois de qualité et de concevoir des solutions innovantes pour relever les défis sociaux et environnementaux.



76% des entrepreneurs sont basés en **Afrique de l'Ouest**, 9% à **Madagascar**, 15% en **Afrique centrale et de l'Est**.



25 % des PME opèrent dans le secteur de **l'agroalimentaire**. Les autres secteurs clés sont **l'éducation (21 %)**, les **services (13 %)**, la **santé (6 %)** et les **TIC (7 %)**.



28% des PME sont **dirigées par des femmes** (contre 7% de femmes PDG en Afrique**)

Additionnalité et effet catalytique

Les PME rencontrent des difficultés considérables pour obtenir des financements externes auprès des banques commerciales locales et d'autres bailleurs de fonds traditionnels. Nous aidons les entrepreneurs de notre portefeuille à négocier avec les institutions financières locales ou internationales, ainsi qu'à rechercher de nouveaux actionnaires.

Nos financements ont un fort effet de levier : pour 1€ financé par I&P, les entreprises sont capables de mobiliser 1,12€ de financement supplémentaire en moyenne .



Focus : Objectifs de développement durable

I&P répond à quelques-uns des principaux enjeux de développement en Afrique subsaharienne et se réfère au cadre établi par les Objectifs de Développement Durable des Nations unies. Notre premier pilier d'impact répond à trois ODD principaux :



Promouvoir une croissance économique soutenue, inclusive et durable, le plein emploi productif et le travail décent [8.3] [8.10]



Encourager les flux financiers vers les États où les besoins sont les plus importants, en particulier les pays les moins avancés et les pays africains [10.B].



Renforcer les moyens de mise en œuvre et revitaliser le partenariat mondial pour le développement durable [17.5]

* Catégorie d'États considérés comme très défavorisés dans leur processus de développement, pour des raisons structurelles, historiques et géographiques. [UN LDC list, 2021](#).

** World Bank Enterprise Surveys, 2019

*** Ce chiffre est calculé en divisant le montant total investi dans l'entreprise par le montant de l'investissement d'I&P

Étude de cas

E'Sens

Côte d'Ivoire • Agro-industrie

Située au cœur de la région de Sassandra, à l'ouest d'Abidjan, en Côte d'Ivoire, E'Sens est spécialisée dans la production et la commercialisation d'huiles essentielles à base d'agrumes, dont notamment la bigarade et la bergamote.

Créée en 2016 par les entrepreneurs Pierre-Yves N'Goran et Karl Akueson-Gannyi, l'entreprise travaille avec de petits producteurs locaux pour l'approvisionnement de ses ingrédients, contribuant ainsi à la revitalisation d'une culture qui avait été presque abandonnée.

"Nous nous sommes donné pour mission de relancer une activité en déclin dans la région. Nos employés et le réseau de cultivateurs locaux sont au cœur de notre projet, dont ils soulignent la dimension sociale. Nous fournissons un préfinancement pour aider les cultivateurs à entretenir leurs plantations avant la production."

Pierre-Yves N'Goran

Cette jeune entreprise est soutenue par I&P Acceleration au Sahel, programme financé par l'Union Européenne et mis en œuvre en Côte d'Ivoire par Comoé Capital

Liens utiles



[Reportage vidéo](#)



[fiche d'information de l'entreprise](#)

Principaux impacts

39 employés au sein de l'entreprise, dont

31 nouveaux emplois créés grâce au programme d'accélération d'I&P au Sahel

Un réseau de **81** petits producteurs enregistrés et travaillant avec E'Sens

273 membres de famille d'employés impactés

Pilier d'Impact 2

Créer des emplois décents

I&P soutient les PME ayant un fort potentiel de création d'emplois, et les accompagne pour créer des emplois formels et décents. C'est un axe prioritaire au vu des enjeux : alors que 10 à 12 millions de jeunes entrent chaque année sur le marché du travail, seuls 3 millions d'emplois formels par an sont créés à l'échelle du continent. La majorité des emplois se trouvent dans un secteur informel caractérisé par une faible productivité et une structure inadéquate pour absorber les nouveaux arrivants sur le marché du travail.

12,300+ Emplois permanents maintenus ou créés

35% De croissance de l'emploi depuis l'investissement d'I&P (soit 4 331 emplois créés)

97,000 Membres de famille d'employés impactés*

Les salaires versés aux employés fournissent un revenu vital aux membres du ménage. Les retombées indirectes de ces emplois sont alors considérables et permettent à des milliers de personnes de mieux vivre.

Emploi formel et de qualité

Le maintien ou la création d'emplois formels garantit des emplois mieux rémunérés et plus sûrs, offrant un accès à la formation, à la sécurité sociale et à d'autres protections sociales, ainsi qu'un salaire constant.


En moyenne, **le salaire minimum payé par les entreprises partenaires d'I&P est 2 fois plus élevé que le salaire minimum légal dans leurs pays respectifs**. Ce résultat s'explique par différents facteurs : certaines entreprises investies ont augmenté leur salaire minimum, d'autres ont enregistré des départs de salariés peu qualifiés gagnant des niveaux de rémunération inférieurs, et certains investissements dans le secteur des services offrent des salaires compétitifs. En 2023, le total des salaires versés s'élève à plus de 191 millions de dollars.


89% des employés sont **couverts par le système public de protection sociale**.


39% des entreprises offrent une couverture d'**assurance maladie privée**



Focus : Objectifs de Développement Durable

8 DECENT WORK AND ECONOMIC GROWTH
 Réaliser le plein emploi productif et un travail décent pour toutes les femmes et tous les hommes, y compris les jeunes et les personnes handicapées [8.5].

1 NO POVERTY
 Mettre en œuvre des systèmes et des mesures de protection sociale appropriés au niveau national pour tous et assurer une couverture substantielle des pauvres et des personnes vulnérables [1.3].

3 GOOD HEALTH AND WELL-BEING
 Assurer la couverture sanitaire universelle, l'accès à des services de santé de qualité et l'accès aux médicaments et vaccins essentiels pour tous [3.8]

*Basée sur la taille des ménages dérivée du Global Data Lab développé par des chercheurs de l'Université de Radboud, Pays-Bas, elle est estimée en croisant différentes enquêtes (Enquêtes démographiques et de santé, Enquêtes en grappes à indicateurs multiples de l'UNICEF, Indicateurs du développement dans le monde, etc.)

Pilier d'Impact 3

Apporter des biens et services essentiels contribuant à la réalisation des ODD

Relever les principaux défis du développement en Afrique est au cœur de la mission d'I&P. La grande majorité des entreprises dans lesquelles nous investissons améliorent l'accès local aux biens et services essentiels, en étroite adéquation avec les Objectifs de Développement Durable (ODD) définis par les Nations unies.

75%

des entreprises fournissent un produit ou un service contribuant directement aux ODD



50 entreprises partenaires contribuent à l'ODD 2, "Éliminer la faim, assurer la sécurité alimentaire et promouvoir l'agriculture durable".



15 entreprises contribuent à l'ODD 3, "Assurer une vie saine et promouvoir le bien-être de tous à tout âge".



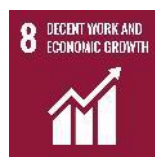
42 entreprises contribuent à l'ODD 4, "Assurer une éducation de qualité, inclusive et équitable et promouvoir les possibilités d'apprentissage tout au long de la vie".



7 entreprises contribuent à l'ODD 6, "Assurer l'accès de tous à l'eau et à l'assainissement".



9 entreprises contribuent à l'ODD 7, "Assurer l'accès de tous à une énergie abordable, fiable, durable et moderne".



33 Institutions de Microfinance financées par I&P contribuent à l'ODD 8.3, "Soutenir les activités productives et l'entrepreneuriat, notamment par l'accès aux services financiers".



5 entreprises contribuent à l'ODD 9, "Construire des infrastructures résilientes, promouvoir une industrialisation durable et favoriser l'innovation".



9 entreprises contribuent à l'ODD 12, "Consommation et production responsables en changeant la façon dont nous produisons et consommons les biens et les ressources".

Focus entreprise : AgroServ Industrie

Burkina Faso • Agro-Industrie

AgroServ est spécialisée dans la transformation et la distribution du maïs au Burkina Faso. La société emploie 120 personnes et collabore avec plus de 6 000 petits producteurs de maïs à travers le Burkina Faso. AgroServ met l'accent sur la durabilité et le soutien aux producteurs locaux. Sa mission est d'améliorer la sécurité alimentaire et de stimuler la productivité dans la région du Sahel.

"Nous contribuons à nourrir l'Afrique, ce qui n'est pas une mince affaire car les conditions locales sont difficiles. Si certains pensent qu'il est plus facile d'importer des produits agricoles de grandes multinationales européennes, je suis fermement convaincu que l'Afrique doit se nourrir elle-même" - Siaka Sanon, PDG d'AgroServ.



Pilier d'Impact 4

Promouvoir l'autonomisation des femmes

I&P s'engage à promouvoir l'égalité des genres au sein des PME formelles en Afrique subsaharienne. Nous identifions les PME qui répondent aux besoins spécifiques des femmes, en mettant l'accent sur l'inclusion, leur responsabilisation dans les processus de prise de décision et l'accès à des emplois de qualité et à des opportunités de formation.

70%

du portefeuille d'I&P répond aux critères de genre fixés par le [2X Challenge](#)

2X Challenge met l'accent sur l'importance de promouvoir l'égalité des genres en tant que moteur clé du développement économique et de la croissance durable. Les institutions participantes suivent et rendent compte de leurs investissements axés sur le genre afin de démontrer les progrès réalisés dans la réalisation des objectifs de l'initiative.




Au niveau du portefeuille

I&P défend activement l'égalité des genres au sein des entreprises de son portefeuille, en plaidant pour une gouvernance diversifiée, en encourageant les équipes inclusives et en garantissant un accès équitable des femmes aux postes clés de direction et d'investissement.

28%

des entreprises détenues ou dirigées par des femmes

41%

de femmes employées dans les entreprises partenaires d'I&P

Au niveau d'I&P

La stratégie en matière d'égalité des genres se reflète également au niveau des équipes et de la gouvernance d'I&P. À ce jour, les femmes représentent :

40%

du comité exécutif d'I&P (contre 22% pour les investisseurs en private equity*)

51%

des employés d'I&P (contre 40 % pour les investisseurs en private equity*)

36%

de l'équipe d'investissement d'I&P (contre 27% pour les investisseurs en private equity*)

Focus : Objectifs de développement durable



Garantir la participation des femmes et l'égalité des chances en matière de leadership à tous les niveaux de la prise de décision [5].

Pilier d'Impact 5

Renforcer le tissu économique local

Les entreprises soutenues par I&P contribuent à renforcer d'importants réseaux locaux, générant ainsi de nouvelles opportunités pour les petits fournisseurs et distributeurs dans les pays où elles opèrent.

6 750

Fournisseurs travaillent avec les entreprises de notre portefeuille

79%

Sont des fournisseurs locaux

Promouvoir l'autonomie énergétique des zones rurales

L'accès à l'énergie contribue au développement d'activités productives privées. L'accès à une énergie fiable, abordable et durable a un impact significatif sur l'économie des communautés rurales. Il contribue à la création d'emplois locaux, favorise l'entrepreneuriat local et la diversification économique.

48,100+

de consommateurs de solutions énergétiques décentralisées

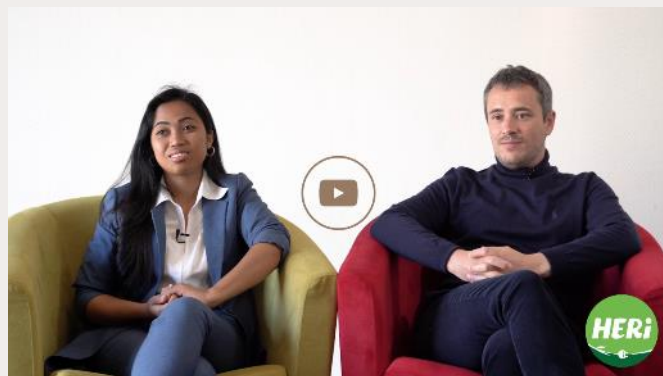
Focus entreprise : HERi Madagascar

Madagascar • Energie

Créée en 2012, HERi Madagascar est une société spécialisée dans la distribution et le financement de solutions d'énergie solaire dans les zones rurales de Madagascar.

La mission de l'entreprise est d'apporter une meilleure qualité de vie à la population rurale de Madagascar en fournissant un moyen abordable d'accéder à une énergie propre essentielle à leurs activités quotidiennes.

L'expansion de HERi dans les régions les moins développées de l'île créera des emplois, ce qui constitue un pilier du développement et une source de revenus pour les ménages.



Contribuer à la mobilisation des ressources nationales

Dans les pays d'intervention d'I&P, la faible mobilisation des ressources fiscales est un obstacle majeur au développement des services publics les plus nécessaires (infrastructures, eau, éducation).

Les recettes fiscales représentent moins de 20% du PIB en Afrique (OCDE, 2015). La plupart des entreprises restent informelles pour éviter de payer des impôts et des charges salariales.

€14.6M

de taxes payées par les entreprises partenaires d'I&P aux autorités locales

Objectifs de développement durable



Renforcer la mobilisation des ressources nationales, y compris par le biais d'un soutien international aux pays en développement, afin d'améliorer la capacité nationale de collecte des impôts et autres recettes

Pilier d'Impact 6

Promouvoir une croissance durable et respectueuse de l'environnement

I&P encourage une croissance durable en investissant dans des entreprises économes en ressources et dont l'empreinte carbone est limitée. Nous pensons que nos entreprises partenaires peuvent jouer un rôle actif en développant des solutions énergétiques renouvelables, efficaces et reproductibles.

24%

des entreprises partenaires ont mis en œuvre des projets écologiques*

13%

des entreprises partenaires d'I&P utilisent des énergies renouvelables dans leur mix énergétique

Notre approche au niveau du portefeuille

I&P cherche à financer des entreprises proposant des services permettant d'améliorer l'impact sur l'environnement (technologies vertes, efficacité énergétique, gestion des déchets...) et qui favorisent l'utilisation durable des ressources naturelles (pêche, sylviculture et agriculture).

Nous aidons les entreprises à atténuer les impacts négatifs potentiels en mettant en œuvre des systèmes de gestion environnementale solides.

I&P calcule chaque année l'empreinte carbone de son portefeuille afin d'identifier les principales sources d'émissions. Au 1er janvier 2023, son empreinte s'élevait à 40 441 tCO₂eq.

Focus entreprise : Trianon

Gabon and Côte d'Ivoire • Construction

Trianon Homes est une entreprise de construction créée en 2012. Trianon a souhaité se positionner comme le chaînon manquant du secteur de la construction au Gabon : une entreprise alliant l'agilité d'une structure de petite taille à la fiabilité d'un groupe structuré.

"Concevoir des biens immobiliers éthiques et durables pour l'Afrique et garantir des sites de construction propres avec une gestion efficace des déchets."

- Folly Koussawo, PDG de Trianon Homes



Objectifs de développement durable



Prendre des mesures urgentes pour lutter contre le changement climatique et ses conséquences [13]

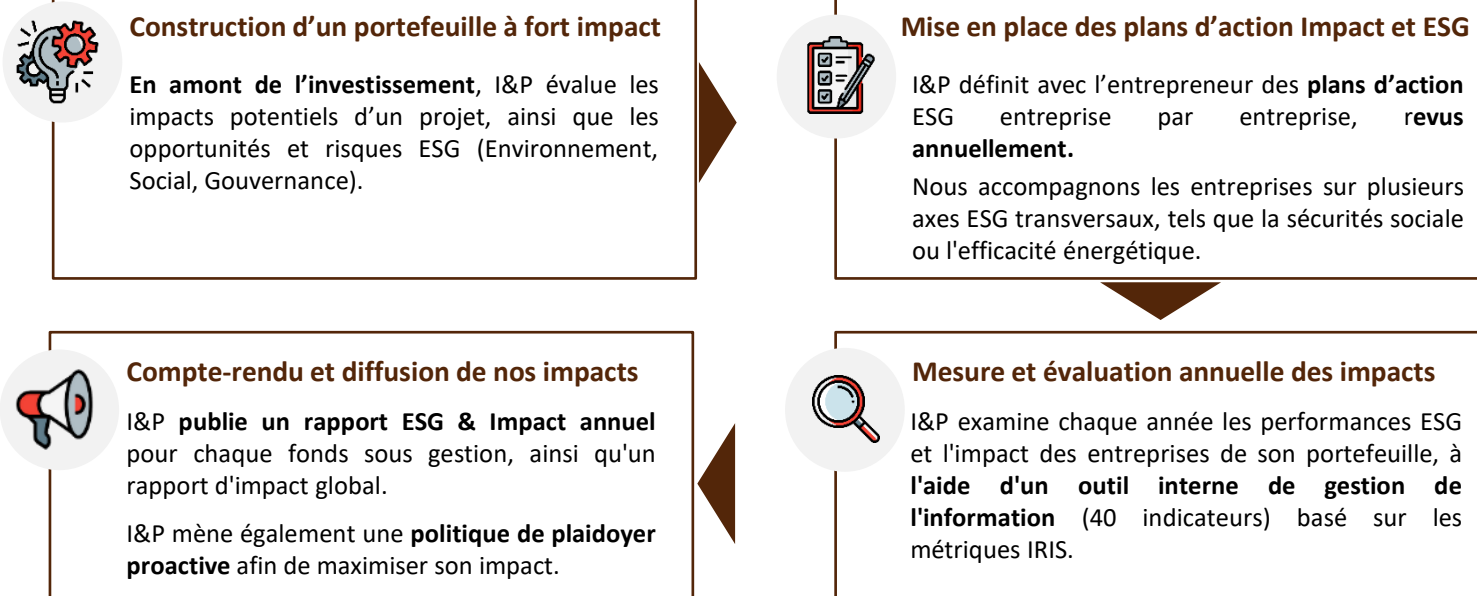


Encourager les entreprises à adopter des pratiques durables et à intégrer des informations sur le développement durable dans leurs cycles d'information [12].

* Les "projets verts" comprennent notamment les énergies renouvelables et l'amélioration de l'efficacité énergétique, la gestion des déchets, la biodiversité et les projets de conservation de la nature (par exemple l'écotourisme), les projets agro-industriels durables ou les services de soutien favorisant les pratiques durables (par exemple les systèmes d'irrigation permettant d'économiser l'eau).

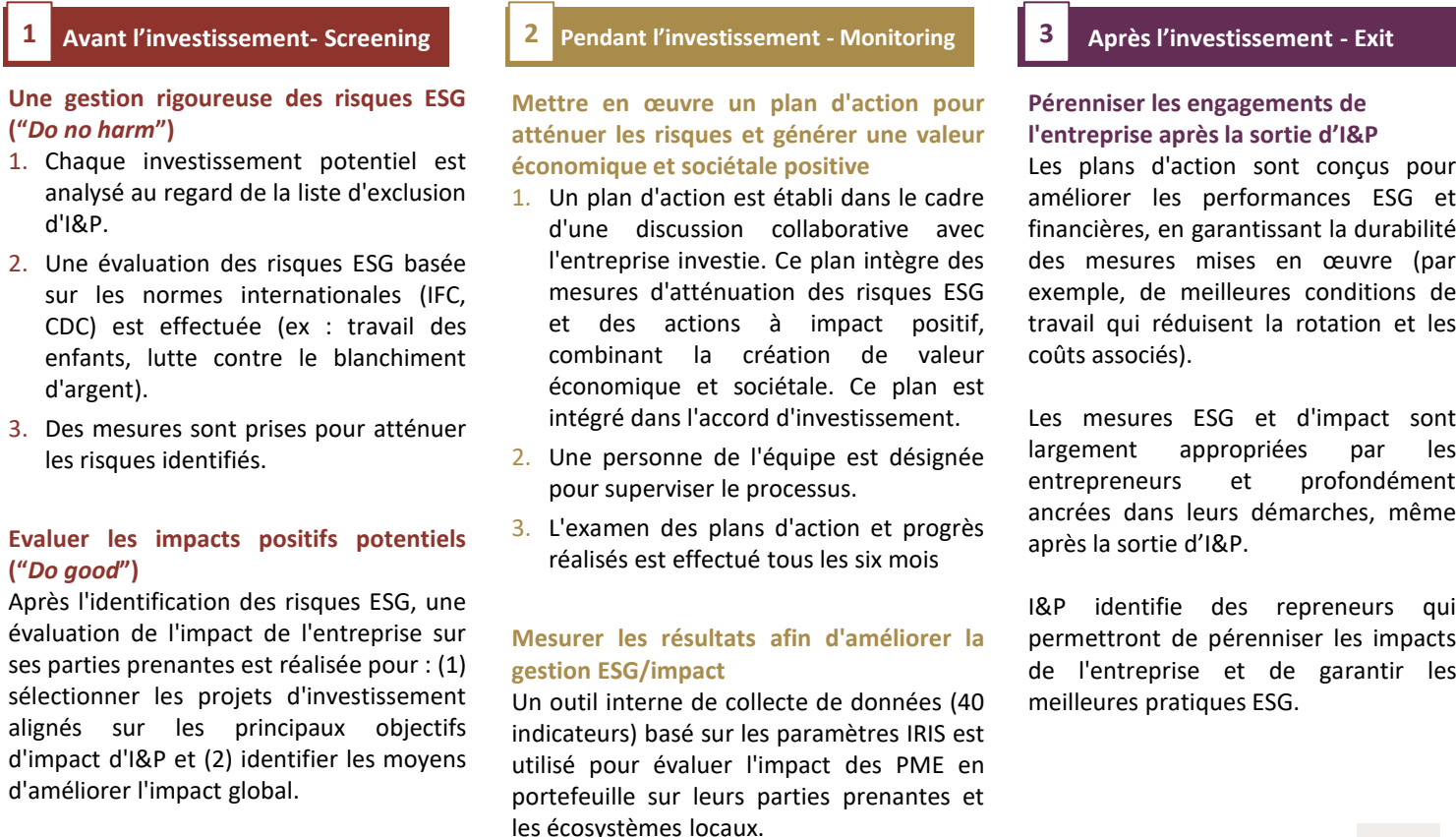
Méthodologie d'impact

I&P a mis en place une méthodologie rigoureuse pour l'analyse et le suivi de la politique ESG et de l'impact pendant l'investissement et jusqu'à la sortie. Notre méthodologie d'impact est basée sur des normes internationales et adaptée aux objectifs d'impact spécifique de chacun de nos fonds. Cette méthodologie a reçu le prix spécial du jury lors du concours ESG Best Practices de Swen Capital et fait l'objet d'une étude de cas dans le guide pratique de l'EVPA sur la mesure de l'impact.



Intégrer la gestion des risques ESG et aller plus loin

La méthodologie d'impact d'I&P intègre toujours une composante de **gestion des risques ESG ("Do no harm")** et une **perspective de création d'impact positif ("Do good")** :





03.

Amplifier

notre impact

Partie 3.

Amplifier notre impact

Au-delà de l'accompagnement des petites et moyennes entreprises, I&P s'efforce d'avoir un impact significatif sur les défis auxquels est confronté le continent africain.

Pour relever ces défis, il est crucial non seulement de favoriser l'émergence d'une nouvelle génération d'entrepreneurs, mais aussi d'impliquer des acteurs publics et privés tels que des équipes d'investissement, des structures de soutien à l'entrepreneuriat et des bailleurs de fonds.

À travers des rapports détaillés, des interventions publiques et des récits d'entrepreneurs, notre objectif est d'amplifier la prise de conscience et de veiller à ce que les PME soient reconnues comme des catalyseurs de changement positif.

Cette dernière section du rapport se penchera plus particulièrement sur deux éléments essentiels :

■ Nos initiatives pour renforcer les écosystèmes

■ Nos initiatives de plaidoyer

Renforcer les écosystèmes

Face au nombre considérable de PME à soutenir à l'échelle du continent africain, un grand nombre d'acteurs se structurent pour développer le secteur privé à travers l'entrepreneuriat. Cependant, l'écosystème entrepreneurial est encore jeune et ces acteurs sont confrontés à certains défis et besoins de renforcement des capacités.

Un appui multidimensionnel grâce à I&P Conseil

Pour soutenir et renforcer les acteurs clés de l'écosystème entrepreneurial, I&P a développé plusieurs réponses au-delà de ses activités historiques d'investissement, notamment à travers sa branche I&P Conseil :

+ **Concevoir et mettre en œuvre des programmes d'accélération**, en proposant des formations, du coaching et du mentorat, ainsi que des financements d'amorçage et des subventions aux jeunes PME.

+ **Consolider les structures intermédiaires indispensables au développement des PME** : I&P travaille en étroite collaboration avec des structures d'appui à l'entrepreneuriat afin de renforcer leurs compétences sur des sujets tels que la préparation à l'investissement et la mesure de l'impact.

+ **Conseiller les bailleurs et institutions pour élaborer des stratégies efficaces de soutien aux PME** : nous conseillons des structures internationales et locales sur des études de marché, la conception de programmes de soutien à l'entrepreneuriat ainsi que sur la mise en place de fonds d'impact (stratégie, thèses d'investissement et d'impact, outils de reporting, pipeline d'investissement...).

679

bénéficiaires directs de nos formations sur la préparation à l'investissement et la mesure de l'impact

393

entrepreneurs formés par nos programmes d'accélération

195

professionnels (entreprises, donateurs) formés aux bases de l'investissement

45

incubateurs et accélérateurs formés aux compétences financières

Focus: notre formation annuelle à l'investissement d'impact

Pour la 6ème année consécutive, la formation "Devenir acteur de l'investissement d'impact" s'est tenue à Paris, réunissant 15 participants de 8 pays différents.

Pendant 3 jours de sessions plénières et d'ateliers pratiques, les participants ont acquis une vue d'ensemble de l'investissement d'impact et ont travaillé sur la création d'un fonds d'impact fictif, avec le soutien de plusieurs intervenants d'I&P et d'experts externes. [En savoir plus](#)



Une nouvelle initiative pour renforcer les fonds émergents

I&P est partie prenante d'une nouvelle initiative ambitieuse pour le secteur de l'investissement en Afrique subsaharienne : le **Mastercard Foundation Africa Growth Fund**, un fonds de fonds doté de 200 millions de dollars, destiné aux véhicules d'investissement africains et permettant par cet intermédiaire de cibler les petites et moyennes entreprises et startups en phase de démarrage ou de croissance.

I&P est le conseiller en investissement du Fonds de cette initiative coordonnée par Menonite Economic Development Associates (MEDA) et comprenant comme partenaires du consortium : Entrepreneurial Solutions Partners (ESP), Genesis Analytics, The Criterion Institute et Africa Communications Media Group. [En savoir plus](#)



Africa Growth Fund



180

Véhicules d'investissement prometteurs identifiés

5

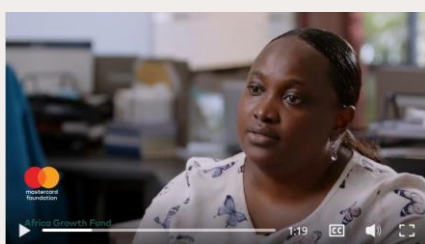
Véhicules d'investissement soutenus par l'initiative à date

Focus : les deux premiers fonds financés



Aruwa Capital Management

Premier investissement du Mastercard Foundation Africa Growth Fund, **Aruwa Capital Management** est un fonds de \$20 millions, fondé en 2019 par **Adesuwa Okunbo Rhodes**. Le fonds investit dans des petites entreprises en croissance axées sur les femmes au Nigeria et au Ghana, en ciblant des secteurs critiques tels que les soins de santé, la fintech, les énergies renouvelables et les biens de consommation essentiels. [En savoir plus](#)



Inua Capital

Inua Capital est le deuxième véhicule d'investissement financé par le Mastercard Foundation Africa Growth Fund. Inua Capital se consacre au financement des PME en Ouganda. La société a démarré ses activités en 2021 et est dirigée par **Kim Kamarebe**. Le fonds poursuit un double objectif : générer des rendements commerciaux et avoir un impact social et développemental significatif. [Découvrir son interview](#)

Plaider la cause des PME africaines

I&P s'engage dans une politique de plaidoyer proactive qui reconnaît les PME comme vecteurs de changement et promeut des solutions de financement adaptées pour le "missing middle" de l'Afrique. L'objectif est d'aller au-delà des seuls impacts d'I&P et d'avoir un effet multiplicateur sur notre contribution au programme de développement de l'Afrique.

Focus sur notre dernier rapport

Dans un nouveau rapport intitulé « *Utiliser le capital catalytique pour promouvoir l'entrepreneuriat africain dans les marchés émergents* », publié en partenariat avec le Catalytic Capital Consortium, I&P montre l'efficacité du capital catalytique dans le soutien aux PME africaines et propose des recommandations pour étendre son utilisation.

S'appuyant sur une base de données unique de 260 entreprises africaines et sur deux décennies d'expérience en matière d'investissement d'impact, nous soulignons le rôle essentiel des PME formelles dans la promotion d'une croissance durable et inclusive en Afrique subsaharienne, la manière dont les PME se heurtent à des obstacles pour accéder au financement traditionnel et la façon dont le capital catalytique offre une solution pour combler ce fossé.



Le capital catalytique peut être défini comme "des prêts, capitaux propres, garanties et autres investissements qui acceptent un risque disproportionné et/ou des rendements concessionnaires par rapport à un investissement conventionnel dans le but de générer un impact positif et de permettre des investissements tiers qui autrement n'auraient pas été possibles."

Le capital catalytique implique ainsi un capital patient, tolérant au risque, concessionnel, et plus flexibles que le financement conventionnel.

Using catalytic capital to foster the emergence of African entrepreneurs in underserved markets



[Découvrir le rapport](#)

Nos outils de plaidoyer



Études et rapports

I&P publie régulièrement des études qui portent sur ses domaines d'expertise : investissement d'impact, soutien aux PME, capital-investissement, etc.

[Découvrir nos rapports](#)



Articles

I&P gère le blog "Entrepreneuriat Afrique", qui compile des articles de recherche, des expériences et des témoignages de terrain sur l'entrepreneuriat en Afrique.

[Découvrir le blog](#)



Vidéos

I&P présente les entrepreneurs, les entreprises du portefeuille et les membres de l'équipe par le biais de courtes vidéos et d'interviews.

[Découvrir nos vidéos](#)

Focus sur nos derniers articles

Deux articles (et interviews), signés par Mohamed Keita et Maïmouna Baillet, traitent des événements récents dans la région du Sahel et de leurs conséquences sur l'entrepreneuriat africain.



Nous contacter



Site web www.ietp.com



LinkedIn [Investisseurs & Partenaires – I&P](#)



Facebook [@ietp.afrique](#)



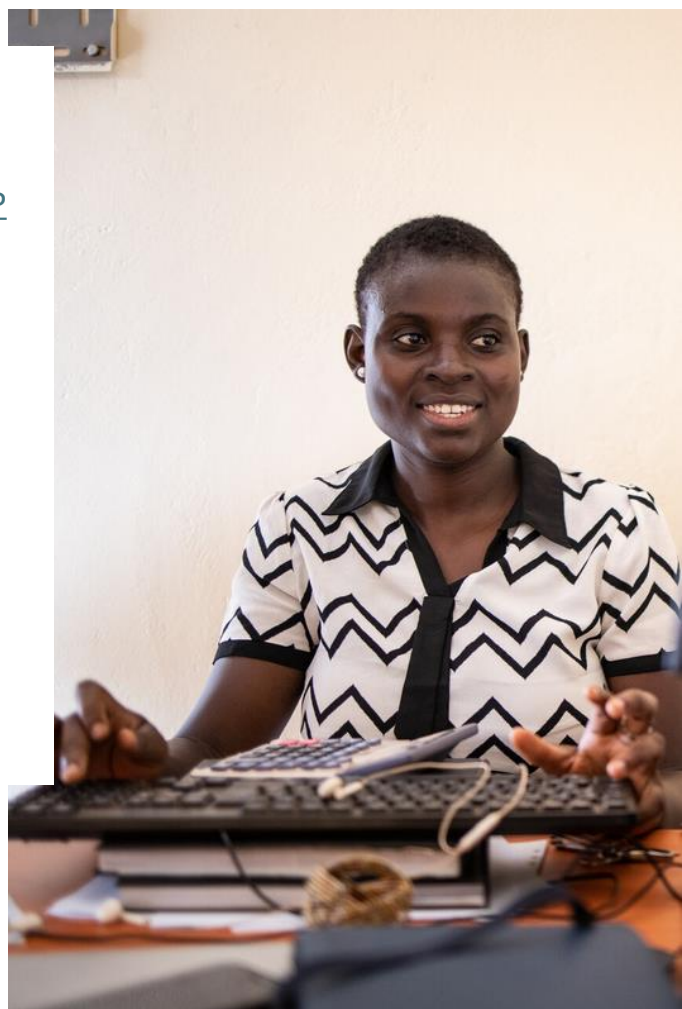
Instagram [Investisseurs et partenaires](#)



YouTube [Investisseurs & Partenaires](#)



X (Twitter) [@ietp](#)



COPYRIGHT © Investisseurs & Partenaires, 2023

Ce rapport a été rédigé avec la collaboration de : Elodie Hanff Koundouno, Antonin Jobic, Samuel Monteiro, Manuela Boma Atta, Tsiky Rahagalala, Clémence Bourrin.

PHOTOGRAPHY

Cover photo © Gona Maroquinerie, Atchioua Photography, 2023 • Page 2, 18 © CIFOP, Tévin Lima Agence Fënt, 2023 • Page 3 © Zeepay, Philippe Lissac, 2023 • Page 3 © Liberty Pressing, Afroto, 2023 • Page 4 © PEG Africa, Béchir Malum, 2016 • Page 7 © Eden Tree, Béchir Malum, 2016 • Pages 8 © New Crystal, Philippe Lissac, 2023 • Page 11 © E'Sens, Ikari Services, 2021 • Page 12, 15 © HERi Madagascar, Ando Annette, 2023 • Page 23 © AgroServ, Olympia de Maismont, 2021 • Page 14 © Réunion d'information IPAS, Mali, 2022 • Page 16 © Séminaire entrepreneurs I&P, Nicolas Brikké, 2023

